

Guide de référence rapide

Il peut s'avérer difficile de différencier les bactéries des débris cristallins ou cellulaires. Les réactifs exclusifs contenus dans le kit de confirmation des bactéries SediVue* sont conçus pour dissoudre chimiquement les cristaux et les cellules sanguines qui peuvent compromettre l'identification des bactéries afin que vous puissiez confirmer l'absence ou la présence de bactéries dans l'échantillon d'un patient avec confiance.

Conservation et manipulation

- Conserver à température ambiante.

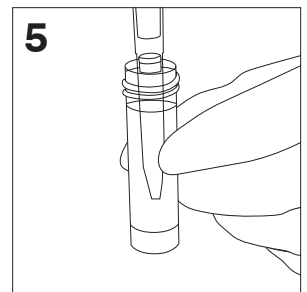
Confirmation des résultats concernant les bactéries avec un kit

IMPORTANT : lors de la manipulation des réactifs, portez toujours un équipement de protection individuelle (EPI) général de laboratoire, comme des gants et des lunettes, pour éviter toute irritation de la peau et des yeux.

1. Sélectionnez le patient sur l'écran d'accueil de l'IDEXX VetLab* Station, puis appuyez sur **Ajouter test**.
2. Appuyez sur l'icône **SediVue Dx**.
3. Appuyez sur **Confirmer les bactéries**.
4. Appuyez sur **Joindre résultats**.
5. À l'aide de la pipette SediVue* et d'un nouvel embout de pipette, aspirez 165 μ L d'urine bien mélangée, puis déposez-le dans un nouveau tube à échantillons (fourni dans le kit).

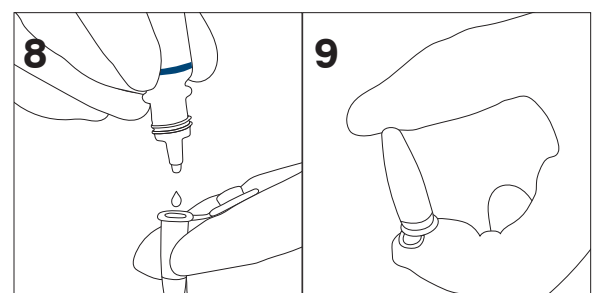
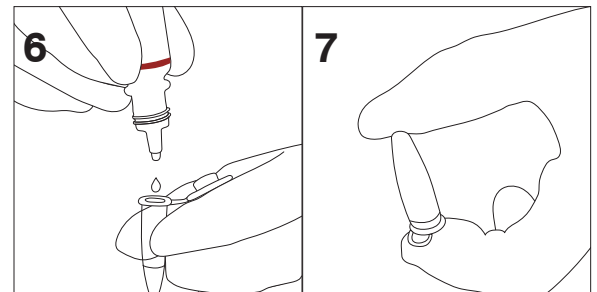
Remarque : pour de meilleurs résultats, utilisez de l'urine non centrifugée dans les 2 heures suivant le prélèvement.

6. Ajoutez 1 goutte de réactif 1 (rouge) dans le même tube.
7. Bouchez le tube et retournez-le 5 fois pour bien mélanger.
8. Ajoutez 1 goutte de réactif 2 (bleu) dans le même tube.
9. Bouchez le tube et retournez-le 5 fois pour bien mélanger.
10. Aspirez 165 μ L de l'échantillon préparé, puis injectez-le dans le port de remplissage d'une cartouche dans la fenêtre de pipetage de l'analyseur.
11. Appuyez sur le bouton **Démarrer** sur la face avant de l'analyseur de sédiments urinaires SediVue Dx*.



Interprétation des résultats

- Les résultats concernant les coques et les bâtonnets sont signalés avec les expressions «Aucun détecté» ou «Présent».
- Dans de rares cas, les résultats sont supprimés et le message suivant apparaît dans le rapport : «Le kit de confirmation de bactéries SediVue n'a pas dissout suffisamment de sédiments et/ou de débris non bactériens.» Cela peut se produire lorsque l'échantillon contient une quantité excessive d'éléments, ce qui complique l'identification de bactéries. Il est possible également que les réactifs ne parviennent pas à dissoudre entièrement certains éléments, comme des spermatozoïdes et des cellules épithéliales, ce qui peut avoir une incidence sur les résultats. Examinez les images pour déterminer si d'autres tests doivent être effectués. Si les résultats ne sont pas concluants, prenez l'une des mesures suivantes :
 - Réalisez une préparation sèche (préparation cytologique colorée et séchée à l'air sur une lame de microscope).
 - Effectuez une culture d'urine.



Foire aux questions

Question	Réponse
À quel moment devrais-je utiliser le kit de confirmation des bactéries SediVue*?	Utilisez le kit dans les situations suivantes : <ul style="list-style-type: none">• Vous recevez un résultat indiquant la «Présence suspectée» de bactéries et les images correspondantes ne permettent pas de conclure l'absence ou la présence de bactéries.• Vous recevez un résultat concernant les bactéries qui ne concorde pas avec les images associées ou à vos attentes.
De quelle manière le kit de confirmation des bactéries aide-t-il à clarifier les résultats concernant les bactéries?	Les réactifs du kit dissolvent les débris cristallins et cellulaires, ce qui facilite la confirmation visuelle de l'absence ou de la présence de bactéries.
Comment dois-je interpréter les résultats obtenus après l'utilisation du kit de confirmation des bactéries?	Les résultats concernant les coques et les bâtonnets sont signalés avec les expressions «Aucun détecté» ou «Présent». Comme toujours, servez-vous des images associées aux résultats pour prendre une décision éclairée.
J'ai reçu un message indiquant que le kit n'a pas dissout suffisamment de sédiments non bactériens. Que dois-je faire?	Ce message indique que les images ne sont pas suffisamment claires pour confirmer l'absence ou la présence de bactéries avec confiance. Pour résoudre ce problème, examinez les images pour déterminer si d'autres tests doivent être effectués, puis prenez l'une des mesures suivantes, au besoin : <ul style="list-style-type: none">• Réalisez une préparation sèche (préparation cytologique colorée et séchée à l'air sur une lame de microscope).• Effectuez une culture d'urine.
Pourquoi dois-je porter un EPI lors de l'utilisation du kit?	Les réactifs du kit de confirmation des bactéries peuvent irriter la peau et les yeux. Nous recommandons de porter un EPI par mesure de précaution.
Pourquoi voit-on encore des cellules ou d'autres éléments dans les images après avoir utilisé le kit de confirmation des bactéries?	Bien qu'il soit encore possible de voir certains éléments restants, comme des cellules épithéliales qui ne se dissolvent pas aussi bien que d'autres débris cristallins, cellulaires ou amorphes, cela n'aura aucune incidence sur les résultats ou les images dans la plupart des cas. Si ces éléments compromettent la qualité des résultats ou des images, prenez l'une des mesures suivantes : <ul style="list-style-type: none">• Réalisez une préparation sèche (préparation cytologique colorée et séchée à l'air sur une lame de microscope).• Effectuez une culture d'urine. Si le problème persiste, vérifiez que vous suivez bien les étapes indiquées au recto du présent document. Oublier d'ajouter les réactifs ou les ajouter dans le mauvais ordre aura une incidence sur les résultats.
Puis-je utiliser le kit de confirmation des bactéries sans avoir effectué d'analyse préalable avec l'échantillon du patient?	Vous pouvez utiliser le kit de confirmation des bactéries sans avoir effectué d'analyse préalable avec l'échantillon du patient sur l'analyseur SediVue Dx; toutefois, ce test vous sera facturé, il est possible que des éléments importants se dissolvent dans l'échantillon, et seuls les résultats concernant les bactéries figureront dans le rapport.
Le kit de confirmation des bactéries me sera-t-il facturé?	Le kit de confirmation des bactéries ne vous est pas facturé si une analyse complète des sédiments urinaires a été faite au préalable.
Pourquoi les réactifs du kit de confirmation des bactéries ne dissolvent-ils pas les bactéries?	Les bactéries possèdent une couche externe qui empêche la pénétration des réactifs, préservant ainsi leur intégrité.
Comment puis-je commander un autre kit de confirmation des bactéries?	Commandez d'autres consommables via le système de commande en ligne IDEXX (si disponible) ou en appelant l'assistance à la clientèle IDEXX.
Quelles sont les espèces prises en charge par le kit de confirmation des bactéries?	Le kit de confirmation des bactéries est conçu pour être utilisé avec l'urine des chats et des chiens.